

Grafieken sauzen

Achtergrond

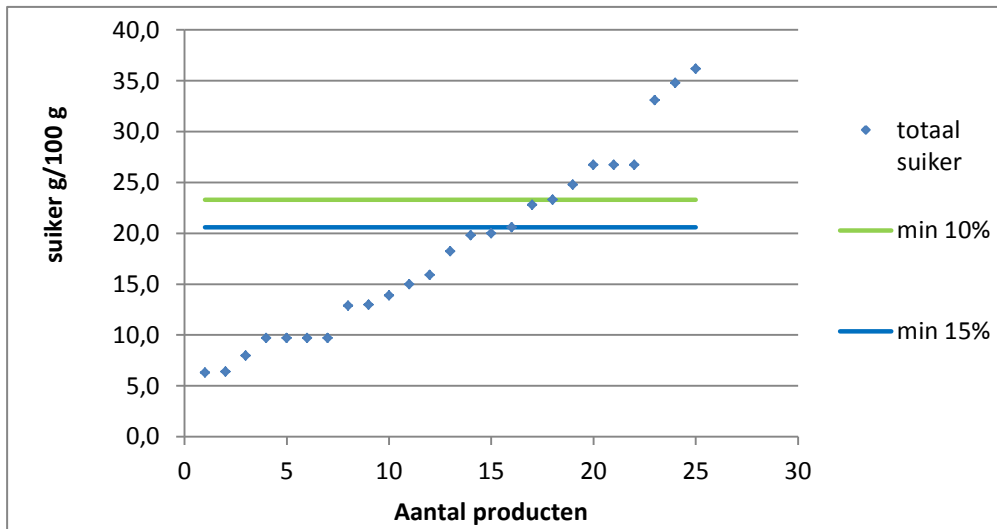
Bij deze productgroep is gekeken naar de mogelijkheden van reductie van het natrium- en het suikergehalte in een aantal subgroepen. Er is gekeken naar de volgende producten:

1. Ketchup; totaal suiker
2. Knoflooksaus; totaal natrium

Voor de inventarisaties is de samenstelling opgevraagd bij leveranciers of via websites opgezocht.

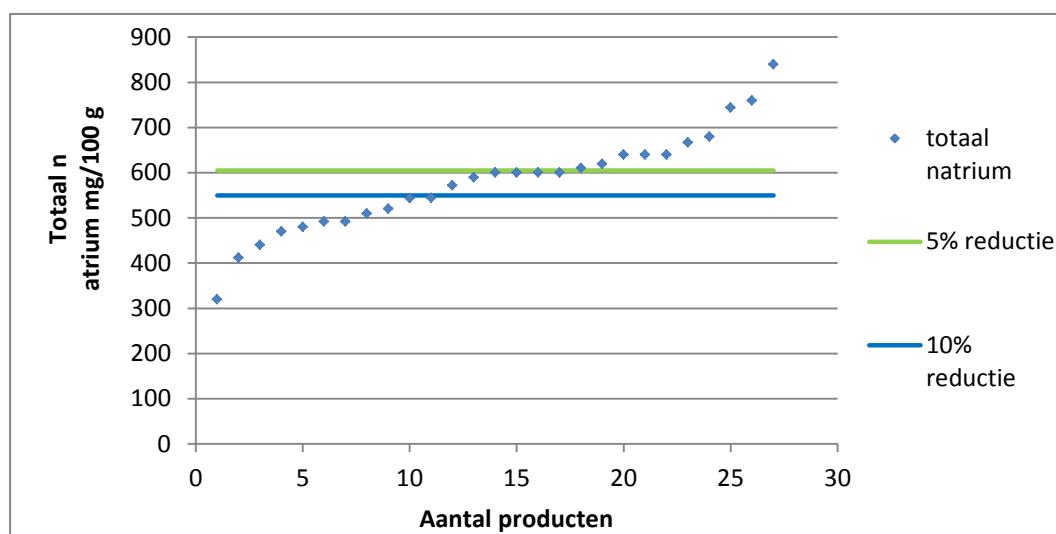
In de producten die al onder de norm liggen wordt het zout-, dan wel suikergehalte niet verhoogd.

1. Ketchup, producten zonder zoetstoffen– totaal suiker



	Huidig	-10%	-15%
Gemiddelde	18,6 g	16,7 g	15,8 g
Laagste waarde	6,3 g	6,3 g	6,3 g
Hoogste waarde	36,2 g	23,3 g	20,6 g
Aantal producten aanpassen		7 van de 26	9 van de 26

2. Knoflooksaus – totaal natrium



Natrium	huidig	-5%	-10%
Gemiddelde	579 mg	550 mg	521 mg
Laagste waarde	320 mg	320 mg	320 mg
Hoogste waarde	840 mg	605 mg	550 mg
Aantal producten aanpassen		10 van de 27	16 van de 27

Zout	huidig	-5%	-10%
Gemiddelde	1,45 g	1,38 g	1,30 g
Laagste waarde	0,80 g	0,80 g	0,80 g
Hoogste waarde	2,30 g	1,51 g	1,38 g